

ABRE DIVULGA BALANÇO SETORIAL DE EMBALAGEM DO 1º SEMESTRE DE 2010

Previsão para 2010 é de crescimento superior a 10%

Cumprindo o importante papel de nortear a cadeia produtiva de embalagem, e proporcionar referências macroeconômicas deste setor para o país, a **ABRE - Associação Brasileira de Embalagem** divulga o Balanço Setorial do setor embalagem do primeiro semestre de 2010.

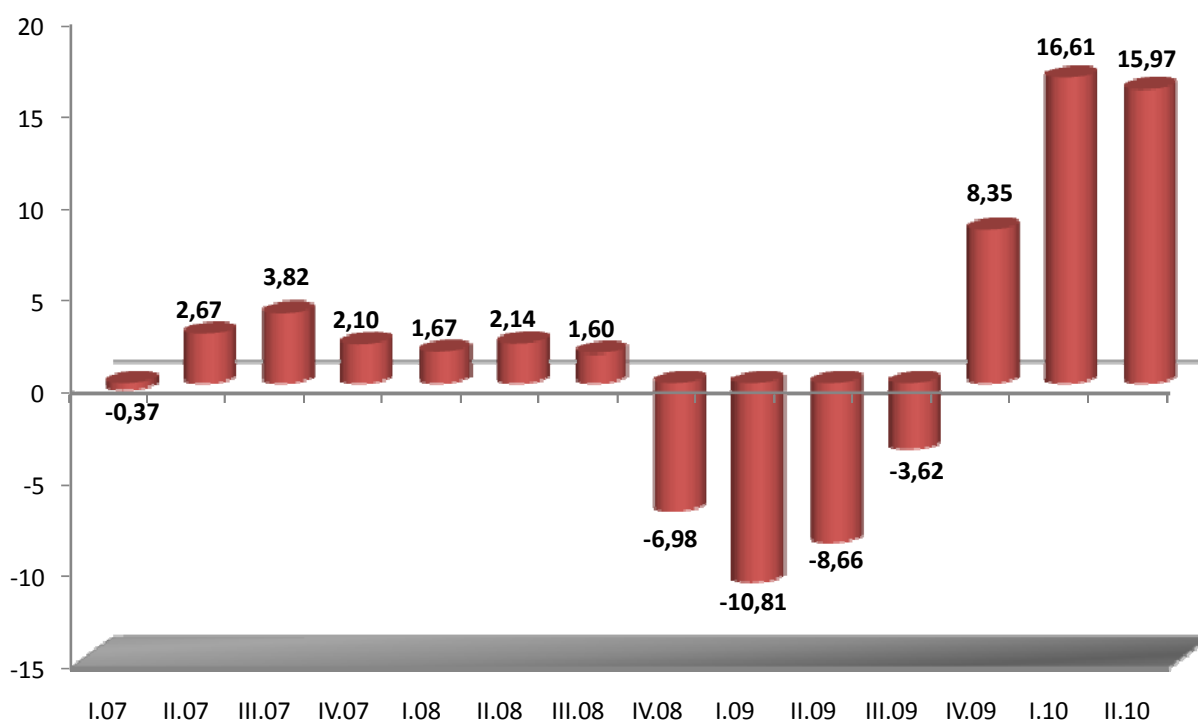
O Estudo Macroeconômico da Embalagem ABRE/FGV – é um estudo exclusivo da Entidade realizado há 14 anos pelo IBRE-FGV. A pesquisa é mais uma ação realizada pela Associação visando o crescimento e desenvolvimento do setor e sua melhor interface com os demais elos empresariais, governamentais e civil.

Desempenho primeiro trimestre de 2010

O Estudo ABRE/FGV, comandado pelo coordenador de análises econômicas do Instituto Brasileiro de Economia da Fundação Getúlio Vargas, Salomão Quadros, apresenta o desempenho do setor de embalagem, considerado um dos termômetros da atividade industrial brasileira, no primeiro semestre de 2010.

Os dados apresentados mostram que a produção física de embalagem cresceu 16,29% no primeiro semestre de 2010, em relação a igual período de 2009. Para o ano de 2010 a previsão é de crescimento superior a 10%. Em valor, estima-se que os fabricantes nacionais de embalagem deverão produzir o equivalente a R\$ 40 bilhões em 2010.

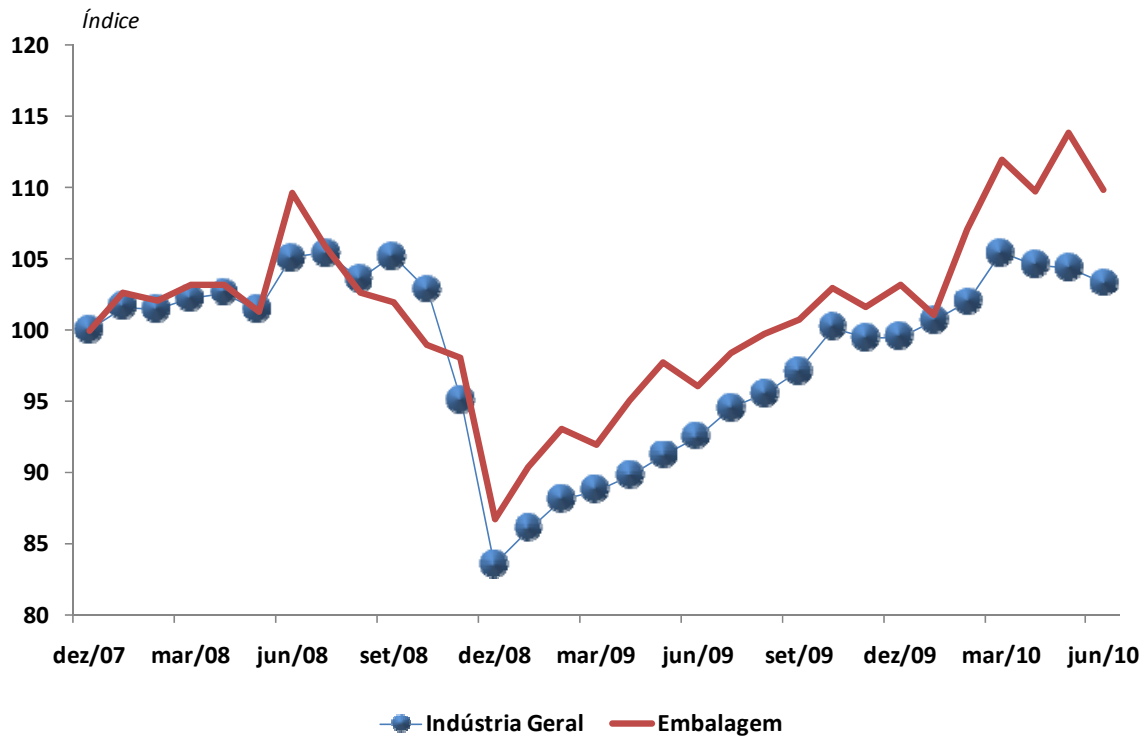
1º TRIM/10 : 16,61





| | |
|-------------------|--------------|
| 2º TRIM/10 | 15,97 |
| 1º SEM/10 | 16,29 |
| 12 M | 8,85 |

A indústria de embalagem produziu no segundo trimestre de 2010 um volume 6% superior ao fabricado no segundo trimestre de 2008, período imediatamente anterior à crise.



| | | <i>Indústria Geral</i> | <i>Embalagem</i> |
|-----------|-----------|------------------------|------------------|
| 2º trim08 | trim10/2º | 1,04 | 6,15 |
| 1º trim08 | trim09/2º | -16,33 | -13,44 |
| 2º trim09 | trim10/1º | 18,82 | 21,07 |

Produção física por setor



A indústria de embalagem de madeira obteve o melhor desempenho em produção física (aumento de 24,63%), seguida pela indústria de embalagens de metal (aumento de 23,90 %), e plástico (aumento de 16,27%).

| | Peso | 1º Sem. 2009 | 1º Sem. 2010 |
|-------------------------|--------------|--------------|--------------|
| Total | 100,0 | -9,73 | 16,29 |
| Madeira | 1,8 | -26,98 | 24,63 |
| Papel, papelão e cartão | 33,2 | -5,80 | 11,64 |
| Plástico | 29,7 | -7,44 | 16,27 |
| Vidro | 8,7 | -18,27 | 14,18 |
| Metal | 26,6 | -13,64 | 23,90 |

% em relação a igual período do ano anterior

Quanto ao nível de emprego, a indústria absorveu 14.943 postos entre junho de 2009 e junho de 2010, contra redução de 5.820 postos entre junho de 2008 e junho de 2009.

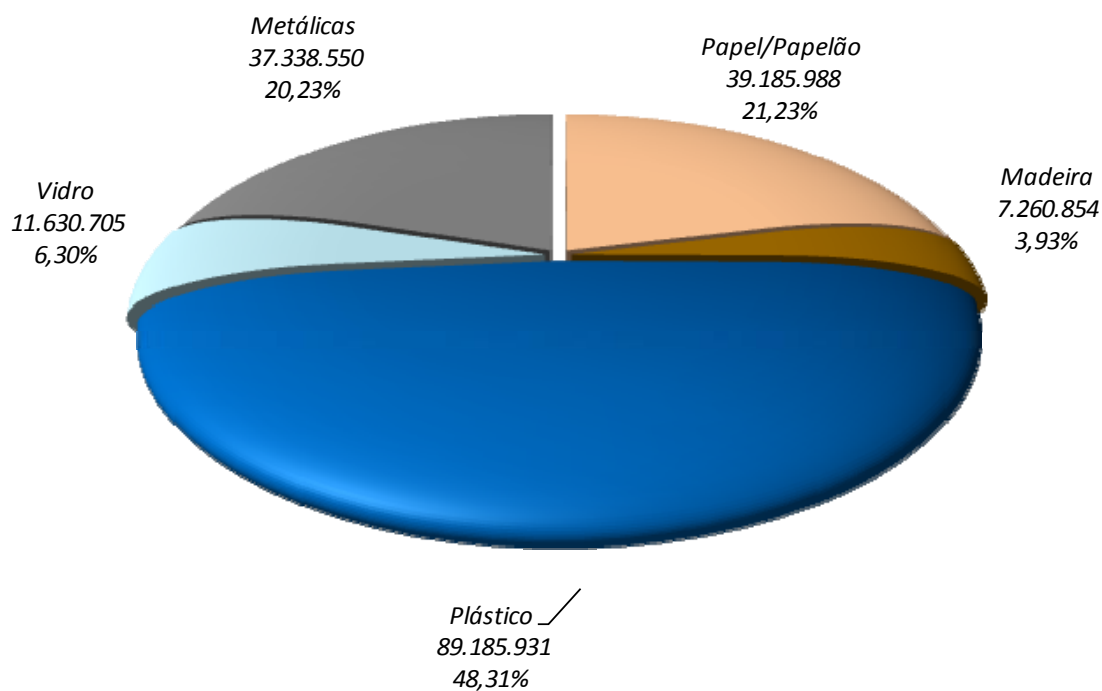
Variações % (Jun/10-Jun/09)

| | |
|--------------------------|-------------|
| Madeira | 9,14 |
| Papel | 7,99 |
| Cartolina e papel cartão | 7,70 |
| Papelão ondulado | 7,43 |
| Plástico | 9,14 |
| Vidro | 3,40 |
| Metálicas | 9,64 |
| TOTAL | 7,71 |

A indústria que mais contratou foi a metálica com variação de 9,64% de junho de 2009 a junho de 2010, seguida pela indústria de madeira e de plástico empatadas com 9,14%.

No primeiro semestre de 2010 as exportações diretas do setor de embalagem tiveram faturamento de US\$ 159.599 mil, o que representa um acréscimo de 15,67% em relação ao mesmo período do ano anterior.

| 1º Semestre (US\$) | |
|--------------------|-------------|
| 2008 | 279.945.980 |
| 2009 | 159.599.940 |
| 2010 | 184.602.028 |



Já as importações de embalagens vazias tiveram um acréscimo de 56,97% com faturamento de US\$ 319.972 mil.

Os setores usuários de embalagem que apresentaram melhor desempenho em volume de produção foram a indústria de calçados e artigos de couro (17,96%), bebidas (16,09%) e vestuário e acessórios (11,85%).

PRINCIPAIS INDÚSTRIAS USUÁRIAS

| | 1º Sem 2009 | 1º Sem 2010 |
|---|---------------|---------------|
| Alimentos | -2,38 | 5,33 |
| Bebidas | 5,21 | 16,09 |
| Fumo | -0,56 | -11,17 |
| Vestuário e acessórios | -12,08 | 11,85 |
| Calçados e artigos de couro | -15,66 | 17,96 |
| Farmacêutica | 10,32 | 9,27 |
| Sabões, sabonetes, detergentes e produtos de limpeza | -1,85 | 4,27 |
| Perfumaria e cosméticos, exclusive sabonetes | 1,26 | 1,62 |

SOBRE A ABRE

Fundada há 43 anos, a **ABRE - Associação Brasileira de Embalagem** vem realizando um trabalho primordial para a cadeia produtiva de embalagem no Brasil, através de suas inúmeras ações, fomentando as atividades deste segmento.

A Associação, representante de toda a cadeia produtiva e usuária do setor - fabricantes de máquinas e equipamentos, fornecedores de matérias-primas e insumos, agências de design, convertedores e usuários de embalagem, instituições de ensino e entidades setoriais, atua numa ampla gama de atividades através de seus Comitês de Trabalho: Design, Meio Ambiente e Sustentabilidade, Normalização Brasileira e Mercosul, Comércio Exterior, Estudos Estratégicos, Consultivo Legislativo, História da Embalagem, Grupo de Profissionais de Embalagem, Educação, Usuários de Embalagem, Segurança Alimentar e Fornecedores para MPEs (micro e pequenas empresas).

O **Congresso Brasileiro de Embalagem ABRE** é o principal evento do setor de embalagens e reúne especialistas nacionais e internacionais na discussão dos principais temas de interesse da indústria. Realizado a cada 2 anos, em 2010 terá como tema "Embalagem e o novo varejo: responsabilidade ambiental aliada à inovação".

O **Prêmio ABRE da Embalagem Brasileira**, Prêmio Institucional do setor, é realizado anualmente e premia as embalagens que mais se destacaram durante o ano. A Associação também promove a **Mostra ABRE de Design de Embalagem** que em 2009 teve como tema o "Design Global – desafios do mundo contemporâneo" e o Café da Manhã mensal.

A ABRE é a representante brasileira na **World Packaging Organisation (WPO)** e sediou, em 2005, a entrega do WorldStar for Packaging Excellence, principal prêmio da embalagem mundial. Desde 2007 a ABRE é a responsável pelo marketing mundial da WPO.



COMUNICAÇÃO



Desde 2004 a ABRE mantém uma parceria com o **Sebrae Nacional** para o desenvolvimento de embalagens para as micro e pequenas empresas. Já foram atendidas 328 empresas através do projeto **ABRE/Sebrae** com 1.500 embalagens desenvolvidas, permitindo que seus produtos sejam inseridos em pontos de venda diferenciados, inclusive os de grande porte.

A Associação lançou em 2006 o livro "História da Embalagem no Brasil" reunindo informações para o conhecimento e o estudo da memória empresarial do setor de embalagem no Brasil.

ABRE

www.abre.org.br

Informações para imprensa:

DCC Comunicação

Fones: 11. 37913000

Denise L M Sassarrão - 88771938

Claudia Diomede – 91610024

dcccomunicacao@gmail.com